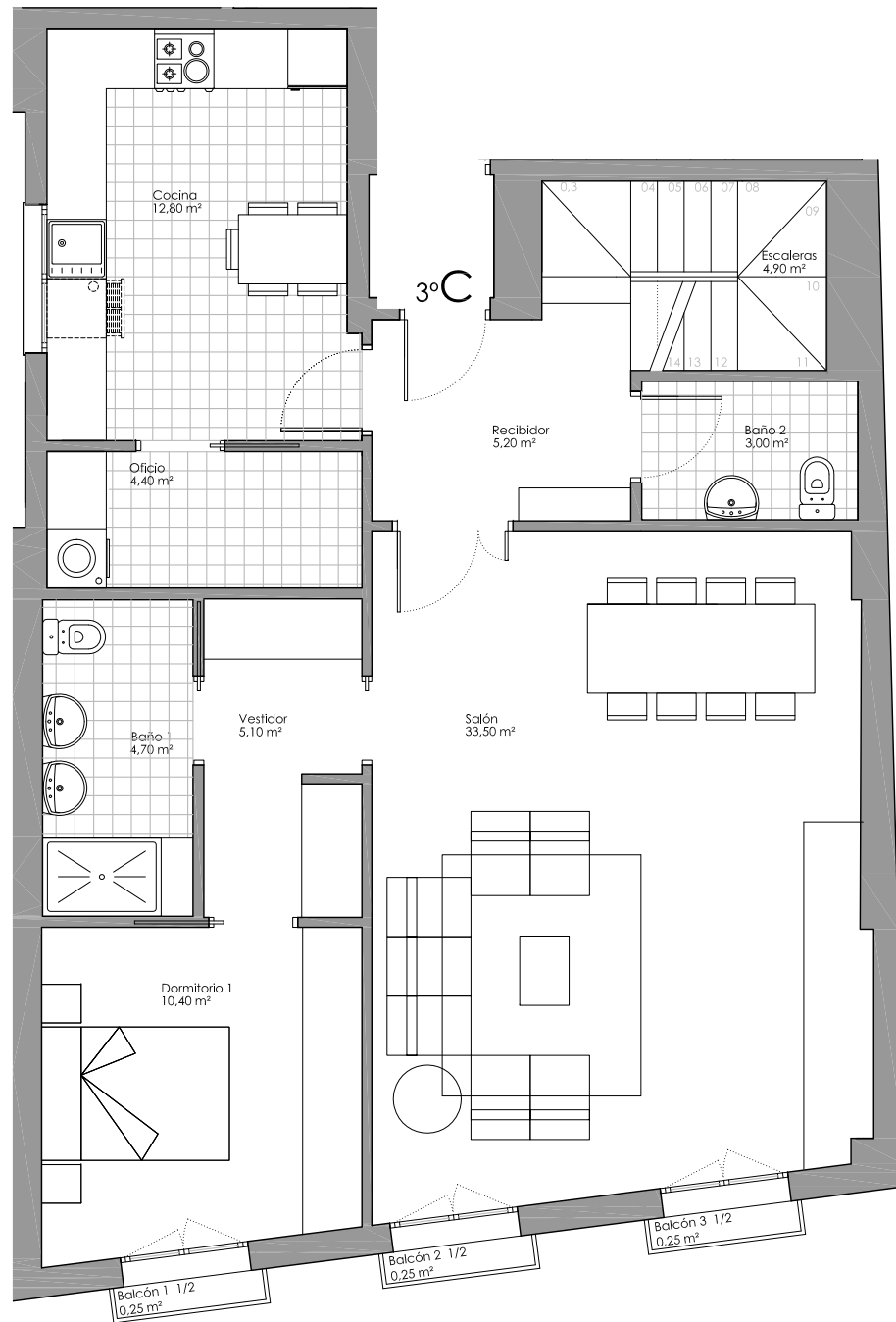
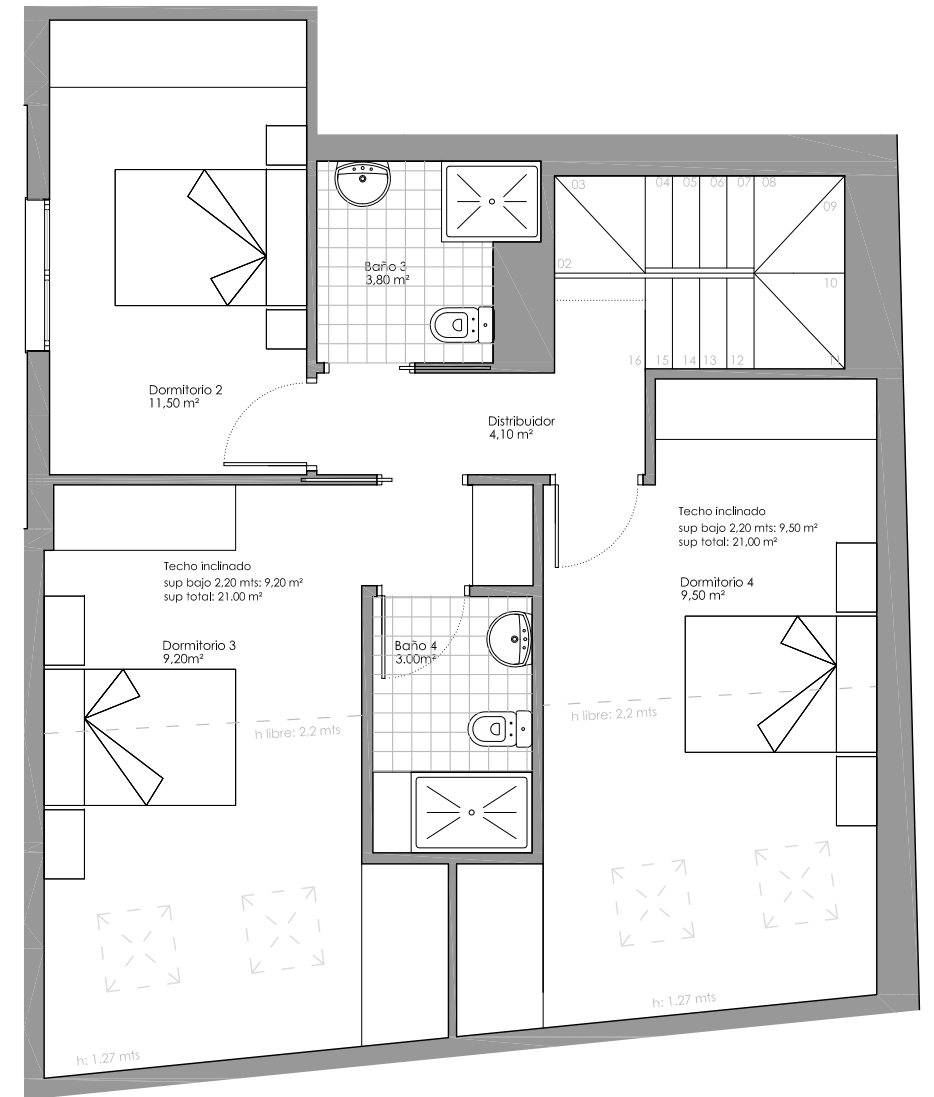


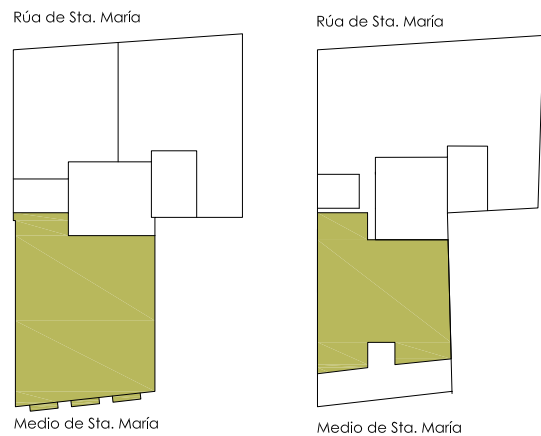
SUPERFICIES UTILES	VIVIENDA 3°C
Recibidor	5.20 m <sup>2</sup>
Salón	33.50 m <sup>2</sup>
Cocina	12.80 m <sup>2</sup>
Oficio	4.40 m <sup>2</sup>
Dormitorio 1	10.40 m <sup>2</sup>
Vestidor	5.10 m <sup>2</sup>
Dormitorio 2	11.50 m <sup>2</sup>
Dormitorio 3	9.20 m <sup>2</sup>
Dormitorio 4	9.50 m <sup>2</sup>
Escaleras	4.90 m <sup>2</sup>
Distribuidor	4.10 m <sup>2</sup>
Baño 1	4.70 m <sup>2</sup>
Baño 2	3.00 m <sup>2</sup>
Baño 3	3.80 m <sup>2</sup>
Baño 4	3.00 m <sup>2</sup>
Balcón útil real (100%)	1.50 m <sup>2</sup>
Balcón útil computable (50%)	0.75 m <sup>2</sup>
<b>TOTAL VIVIENDA UTIL</b>	<b>125.85 m<sup>2</sup></b>



Planta tercera



Planta bajocubierta



ESCALA GRAFICA

Nota: el contenido del presente plano es orientativo y puede ser modificado en el desarrollo del proyecto.